

Tu Empresa Ideal



Marketing Espiritual
por Mundo Pránico

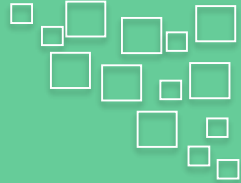
Bienvenid@

Por favor,
pon tu Teléfono en Silencio



Y desconéctate de
las redes sociales y
de las distracciones





¿Qué veremos?

1. Piensa en grande
2. Tipos de negocio
3. Cuestionario para definir el carácter de tu empresa
4. Conecta con tu alma para estar seguro de tu idea

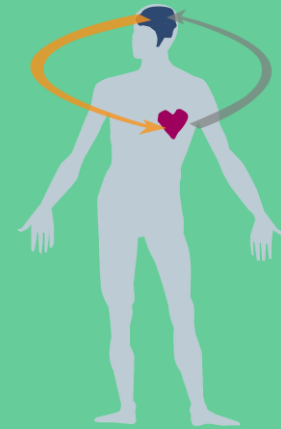


Piensa en grande siendo realista



Piensa en grande siendo realista

- Permítete experimentar la grandeza, visualiza tu proyecto a lo grande desde el momento presente
- Fíjate objetivos siendo realista



Piensa en grande siendo realista

- Es muy importante que tus objetivos cumplan las pautas **SMART**

S



SPECIFIC
ESPECÍFICO

¿QUÉ?

M



MEASURABLE
MEDIBLE

¿CUÁNTO?

A



ATTAINABLE
ALCANZABLE

¿CÓMO?

R



REALISTIC
REALISTA

¿MEDIOS?

T



TIME
TIEMPO

¿CUÁNDO?



Piensa en grande siendo realista

- A medida que hayas alcanzado los objetivos, es hora de plantearse otros más, y esta vez a mayor escala



Tipos de negocio



Tipos de negocios

- Existen tres tipos principales de negocios, que pueden ser complementarios entre sí



Negocio online



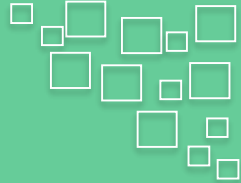
Negocio físico



Negocio mixto



Ventajas del negocio online



Negocio online

1. Abrirse al gran público
2. Inversión mínima
3. Nuevos clientes
4. Campañas de *marketing* económicas
5. Flexibilidad horaria
6. Estadísticas y análisis al alcance de la mano



Ventajas del negocio físico



Negocio físico

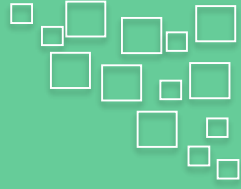


Presencia online

1. Los clientes desean ver el producto
2. Mayor persuasión
3. Productos difíciles de vender en internet
4. Inmediatez
5. Menos desconfianza
6. Fidelización más sencilla



Ventajas del negocio mixto



Negocio mixto



Presencia online

1. Incorpora las ventajas de ambos modelos



¿Cuál es el mejor modelo de empresa?

- Elegir entre abrir una tienda física o un negocio online son dos opciones muy diferentes
- Ambas tienen ventajas pero las que tiene una no las tiene la otra
- Analiza estos pros para determinar si tu negocio sería más rentable a pie de calle o en internet



¿Cuál es el mejor modelo de empresa?

- Toma en cuenta el **tipo de producto**



Producto digital



Servicio



Producto físico

- No es lo mismo ofrecer **servicios** que vender **productos físicos o digitales**. Por lo tanto, no necesitas las mismas herramientas para vender unos u otros.



Cuestionario para definir el carácter de tu empresa



PRÁCTICA

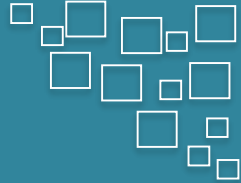
- Descárgate la guía de trabajo de la empresa Ideal
- Sigue las instrucciones para cumplimentar la guía
- Una empresa es un ser vivo, verás que al definirla entraremos a canalizar su carácter, su forma de ser



Conecta con tu alma para estar
seguro de tu idea

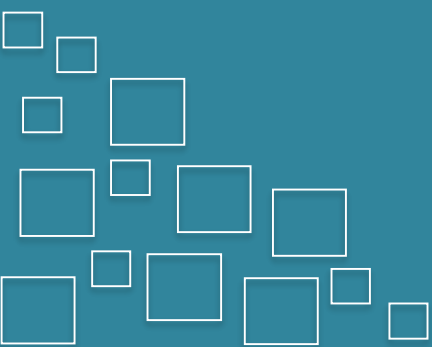


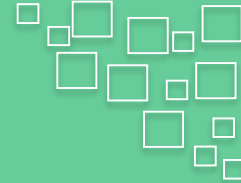
Marketing Espiritual
por Mundo Práctico



Conecta con tu alma para estar seguro de tu idea

- Sentir la idea de tu idea, proyecto o negocio en el corazón
- Sensibiliza tus manos
- Sigue las instrucciones del audio





Resumen del Módulo:

1. La importancia de pensar en grande y siendo realista a la vez
2. Ten en cuenta los diferentes tipos de negocio y elije el que mejor se adapte a tu proyecto
3. Recuerda llevar a cabo el ejercicio para definir el carácter de tu empresa
4. Medita para asegurarte que tu proyecto está conectado con tu alma



Ahora solo te queda
¡Pasar a la Acción!

